



輔仁大學公共衛生學系109學年度實習成果海報

實習單位：蕭中正醫院 醫務行政室

指導老師：陳宗泰 副教授 實習單位主管：游主任

學生：***



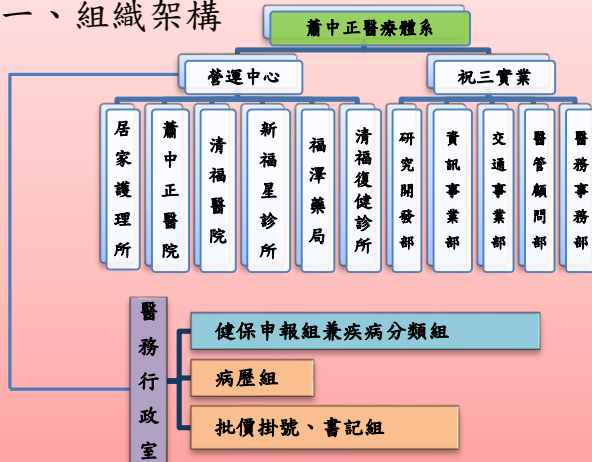
實習動機與目的

醫務行政室是醫院與健保署溝通的重要窗口，對醫院財務面有重要影響。申報及健保業務關係著健保費用的給付，也影響醫院整體營運，若能熟悉作業原則如健保支付標準、給付規定及審查注意事項及相關條文，能讓整體作業流程更加順暢，針對院內檢核也能更加精準到位。

地區醫院因規模緣故，員工常常需要做到近兩份的業務，故此實習選擇蕭中正醫療體系希望能學習各式的健保相關業務及處理應對方式，並學習面對醫院營運與醫療品質之間該如何做抉擇來使醫院與患者得到雙贏。

壹、實習單位介紹

一、組織架構



二、健保申報業務內容

1. 門住診申報及費用之查核
2. 門住診核減分析及回推倍數計算並擬定對策
3. 申報之抽審、申復、爭議
4. 對外公文之撰寫及承辦
5. 熟悉健保法、醫療法、醫師法、機構設置基準、保險醫事服務機構特約及管理辦法
6. 行政作業之管理與協調
7. 相關業務報表統計、分析及因應
8. 健保相關業務政策之推動、執行及判斷因應之能力
9. 監測住院及長期住院名單
10. 健保署品質指標監測
11. 健保署相關計畫申請

貳、實習內容

一、課程學習

1. 支付制度簡介與實施現況
2. 醫療辦法、健保法等相關法令
3. 健保申報、抽審業務、申復與爭議
4. 核減分析
5. 醫院總額目標管理數及監控
6. 醫療品質資料分析
7. 呼吸器患者整合性照護前瞻性支付方式
8. 疾病分類
9. 病歷管理



病歷導讀

二、其他單位參訪

1. 呼吸照護中心
2. 洗腎室、檢驗室
3. 兒童健康檢查
4. 長照機構巡診
5. 居家護理訪視
6. 醫養結合-清福醫院
7. 安寧療護訪視



長照機構巡診

參、實習成果

專題一：提高院內呼吸照護病床利用率

前言：本院住院病患多為慢性呼吸照護患者，主要來源為上游醫院因呼吸器照護床位不足而轉入。院內住院病床數共79床，民國107年全院佔床率已達96.02%，而RCW佔床率為144.09%。

研究目的：評估院內床位設置，提高院內之佔床率。

研究結果：107年至108年佔床率由96.02%提升至98.04%；RCW佔床率由144.09%提升至152.53%。

專題二：提高醫院總額額度與降低住院醫療費用核減率
前言：近年本院總額額度處於成長階段，若加入總額點值風險管控會抑制醫院健保額度成長，不加入則有被核減之風險。

研究目的：分析民國105年至109年院內的總額點值相關資料，找出提高醫院額度之方法。此外，分析民國107年與108年的住院核減原因，找出主要核減項目並著手改善。

研究結果：105年至109年醫院額度逐年上升；107年至109年審查分級結果，A級之季分由每年第二季提升至每年第三季。另經改善措施後，107年主要二項核減理由至108年不再出現。

肆、心得與建議

實習六週，獲益良多。學習健保申報的各項業務進行方式及疾病分類等等。感謝蕭中正醫院醫務行政室主任的教導，讓我們對健保領域更深入瞭解。建議學弟妹前往健保申報單位實習前，先至健保署網站瞭解健保相關法規及政策現況，並加強解讀統計資料與報表的能力。